



# עירונית וכפרי בבית אחד



הוא, הגיע ממרחבי שדות ירוקים והרדופים הגדלים על גדות הנחל, היא, הגיעה מבנייניה הלבנים אפורים של תל אביב. על האדריכלים הוטלה המשימה לתכנן ולבנות בית שיש בו מחוויית הנעורים שעליהן גדלו כל אחד מבני הזוג

מאת: גילי אריאל  
צלום: עודד סמדר  
שטח בנוי: 193 מ'  
שטח מגרש: 367 מ'  
אדריכלות: ARCHITECTS M2  
מיקי כתר מרב ברמן





אקסטריוד דקורציה: דליה ארמוני | בריקים: סטון אנד דיזיין

בקשתם של בני הזוג, איש הייטק ואשת שיווק, לשלב בתכנון הבית שנמצא באזור השרון, את חוויות תקופת הנעורים שלהם, מולאה בשלמותה. הקונספט התכנוני והעיצובי התבסס על שני דברים עיקריים: פרופורציה נכונה בין אזורי התפקוד השונים של הבית ובין כפריות לאורבניות. בהיבט של היחס בין החללים השונים בבית, קומת הכניסה חולקה לשניים, מחצית משטחה אשר הותאמה לפעילות החברתית של הדיירים, ממשיכה את מגמת בחברתיות בהתחברות אל הגינה האחורית של הבית, ובמחצית, השנייה, תוכננו שני חדרי שינה לדיירים הקבועים בבית, יחידת ההורים המרווחת וחדר השינה של הילדה. בכניסה אל הבית, שלמעשה מחלקת את קומת הקרקע לשניים, הבאים יכולים לבחור בין פנייה שמאלה לכיוון הסלון, המטבח, פינת האוכל או היציאה אל החצר, פנייה ימינה לחדרי השינה, או עלייה לקומה העליונה שבה רוכזו שני חדרי שינה, כאשר אחד מהם משמש גם כחדר עבודה וכחדר משפחה וטלוויזיה.



החיבור אל החוץ שופע צמחייה ורעננות מי בריכה, מקיף את כל הקומה, מיציאה אל הגינה האחורית והבריכה דרך ויטרינה כ-11 מטר רוחבה



הקומה העליונה יועדה לפרטיותם של הילדים הבוגרים המגיעים לביקור אצל בני הזוג. חלוקת הבית לחדרים ולאזורי פעילות של המשפחה הותאמה לדרישתם של הדיירים שביקשו להפיק מהבית את המרב, פתיחות, שקיפות ובעיקר תחושת חופש. החיבור אל החוץ שופע צמחייה ורעננות מי בריכה, מקיף את כל הקומה, מיציאה אל הגינה האחורית והבריכה דרך ויטרינה כ-11 מטר רוחבה, ועד יציאה מחדרי השינה לגינה הקדמית. שביל הכניסה המוארך מהווה סוג של מעבר רגוע משאון העיר לרוגע הכפרי. ←

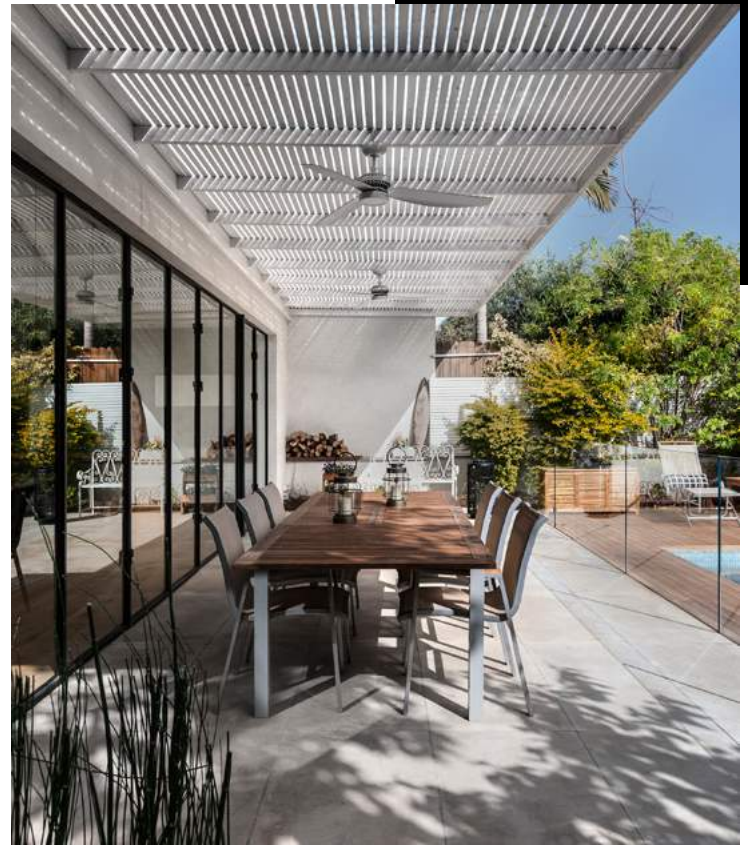




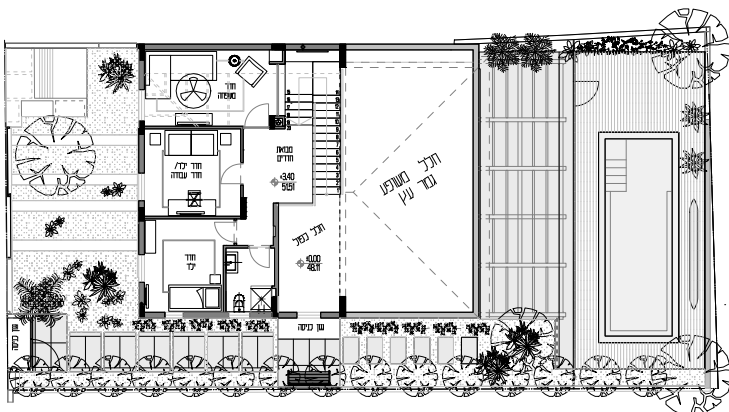
המראה האורבני ששולב בבית לבקשת הדיירת, מתבטא בחיבור עדין בין מודרניזם לתחושה ביתית של פעם, והוא מיושם באמצעות בחירה בגווניו של שחור ולבן, המקובלים בעיקר בסגנון עיצוב עירוני יחד עם שילוב עדין של נגיעות עץ טבעי ותוספות של רהיטים ואביזרים משלימים, כולל אמנות, המקנים לבית תחושה של המשכיות מהעבר. ←



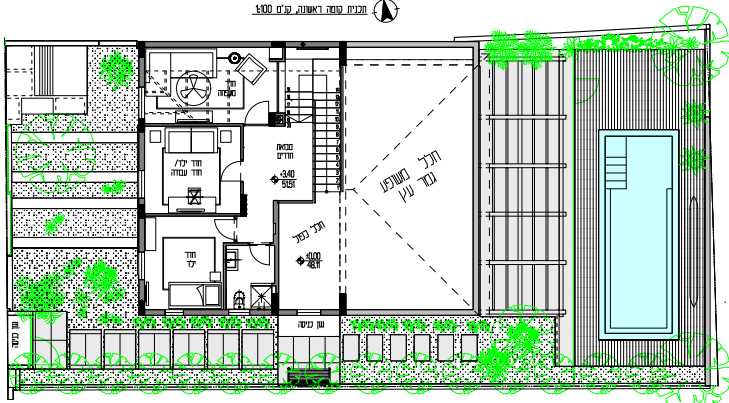
שילוב עדין של נגיעות עץ טבעי ותוספות של רהיטים ואביזרים משלימים, כולל אמנות, המקנים לבית תחושה של המשכיות מהעבר.



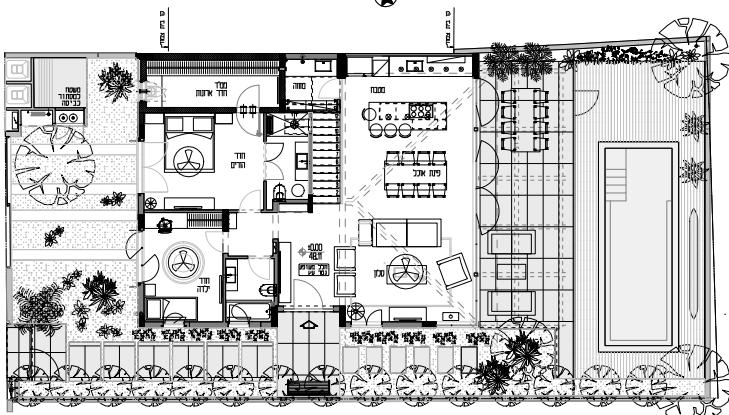
ריצוף חוץ: סטון אנד דיזיין



תוכנית פנים ראשונה, סטון אנד דיזיין



תוכנית פנים ראשונה, סטון אנד דיזיין



תוכנית פנים שנייה, סטון אנד דיזיין

שתי בקשות נוספות הדהדו בראשם של האדריכלים ובוצעו במלואן. עמידה בתקציב שחושב מראש וביצוע תוך שנה מעת קבלת האישורים הנדרשים. היעד הושג על ידי שילוב של מספר גורמים: תכנון מדויק של התקציב שכלל את כל רשימת הפריטים הנדרשים, תכנון קפדני של זמני אספקה, רכישה מרוכזת ומבוקרת של כל פרטי העיצוב הנדרשים וקביעת מועדים ריאליים לאספקתם.

למניעת ה"חיכוך" בין בעלי המקצוע, חיכוך המוכר כגורם מעקב, נבחר מספר ספקים קטן יחסית, כשהדרישה מהם הייתה אספקה במועדים שנקבעו על פי לוח התקדמות הבנייה והעיצוב. ומעל הכול, מעורבותם היומיומית של האדריכלים שאפשרה להם לקבל החלטות בזמן אמת בשטח וכן פיקוח על ביצוע מידי ללא עיכובים. ■

